

Dotacje na opracowanie i wdrożenie innowacyjnych technologii dla przedsiębiorstw



stratego
DORADZTWO EUROPEJSKIE



agenda

01 Ścieżka SMART: ogólne założenia

02 beneficjenci

03 moduły obligatoryjne

04 moduły uzupełniające

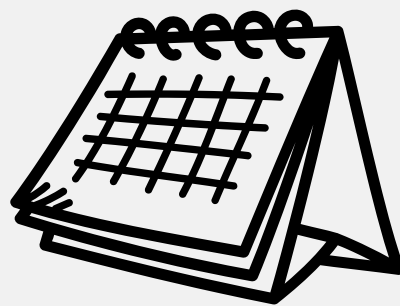
05 Moduł B+R

06 Moduł Wdrażanie innowacji



ŚCIEŻKA SMART

OGÓLNE ZAŁOŻENIA



TERMIN NABORU:

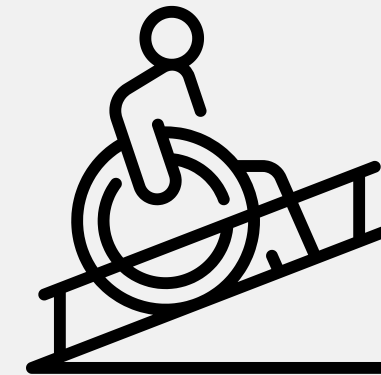
27.06 - 24.10



BUDŻET:

MŚP: 3 mld zł

Duże: 667 mln zł



DEDYKOWANY
NABÓR
TEMATYCZNY:

DOSTĘPNOŚĆ

zmiany w stosunku do poprzednich naborów



zmiana sposobu oceny - etap I
bez możliwości uzupełnienia



wydłużenie Panelu ekspertów do
30 minut



brak konieczności wyboru
podwykonawców



minimalna wartość projektu:
3 mln PLN
maksymalna wartość projektu:
50 mln PLN mśp
70 mln PLN duże



posiadanie potwierdzonego
finansowania warunkiem **podpisania**
umowy o dofinansowanie

kryteria I etapu oceny

Kwalifikowalność wnioskodawcy



moduł B+R:

Charakter badawczo-rozwojowy modułu



Innowacyjność rezultatu prac B+R



moduł Wdrożenie innoawcji:

Wyniki prac B+R jako przedmiot wdrożenia



Innowacyjność przedmiotu wdrożenia



beneficjenci

Kategoria	Zatrudnienie	Suma bilansowa lub	obrót
Małe przedsiębiorstwo	Mniej niż 50 pracowników	Do 10 mln EUR	Do 10 mln EUR
Średnie przedsiębiorstwo	Mniej niż 250 pracowników	Do 43 mln EUR	Do 50 mln EUR
Duże przedsiębiorstwo	Od 250 pracowników	Od 43 mln EUR	Od 50 mln EUR

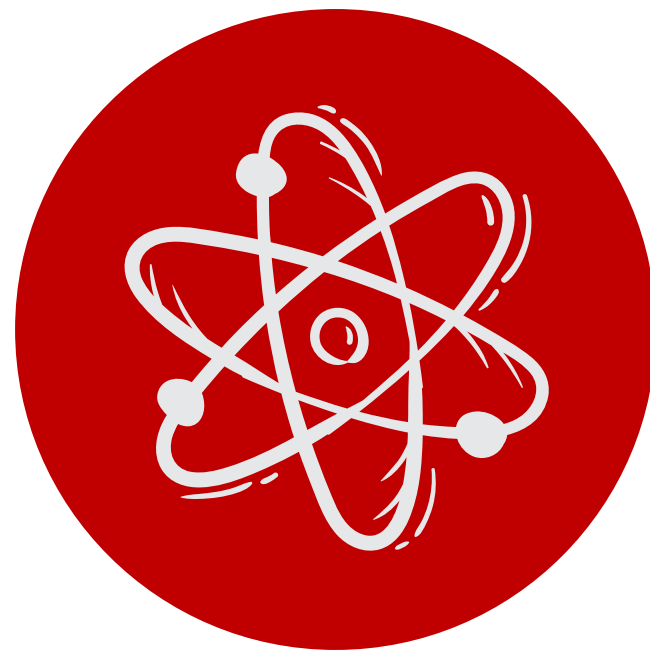
Nowa kategoria beneficjenta:

Kategoria	Zatrudnienie	Suma bilansowa lub	obrót
Small mid-cap	Do 499 pracowników	Nie dotyczy	Nie dotyczy
Mid-cap	Do 3000 pracowników	Nie dotyczy	Nie dotyczy



moduły obligatoryjne

W ramach perspektywy finansowej 2021–2027 zrezygnowano z dotychczasowego, wyraźnego podziału na działania wspierające osobno np. prace B+R, wdrożenie wyników, tworzenie CBR, internacjonalizację itd. na rzecz projektów modułowych, w których decyzję o elementach projektu podejmuje Wnioskodawca



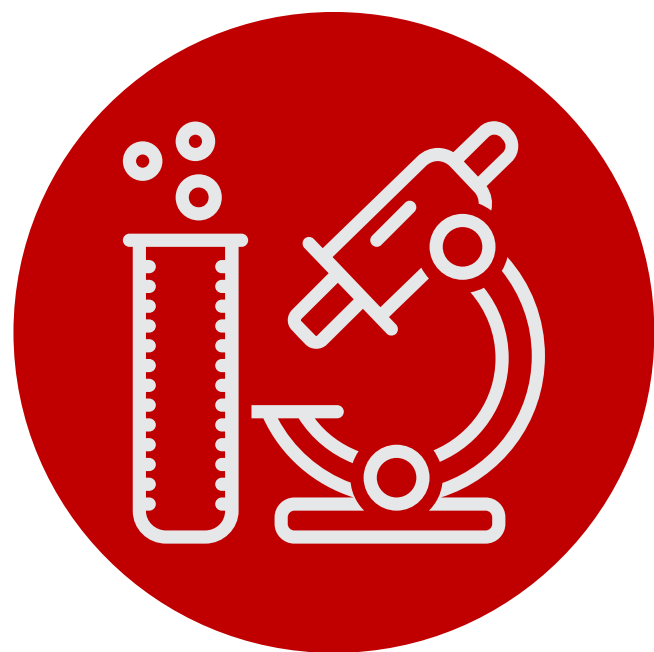
moduł B+R

**WYBÓR
WNIOSKODAWCY**

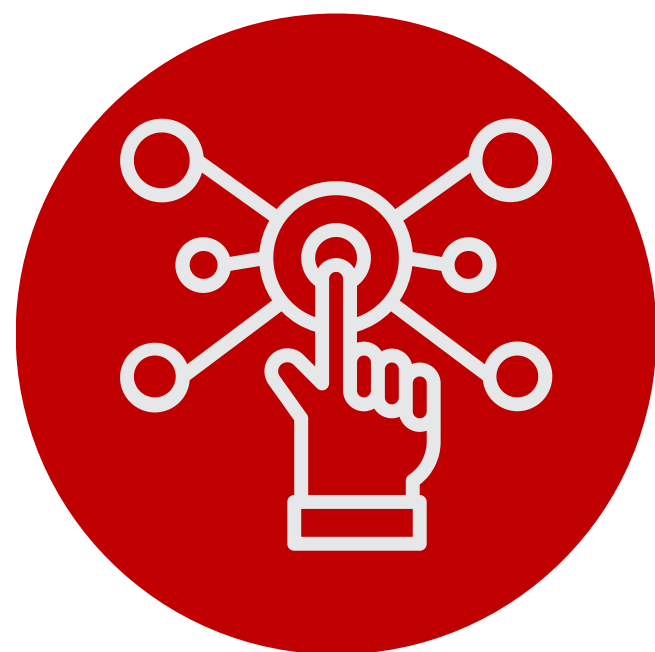


**wdrażanie
innowacji**

moduły uzupełniające



infrastruktura B+R



cyfryzacja



zazielenianie



internacjonalizacja



kompetencje

czym są prace badawczo-rozwojowe?

Badania przemysłowe:

Prace badawcze mające na celu zdobycie nowej wiedzy oraz umiejętności celem:

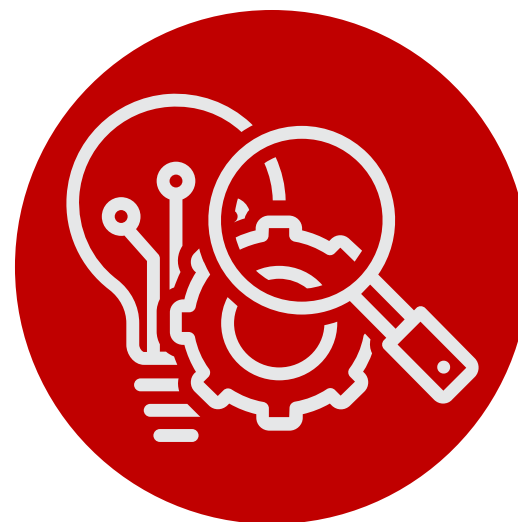
- opracowania **nowych produktów, procesów lub usług**, lub
- wprowadzenia znaczących ulepszeń do istniejących produktów, procesów lub usług.

Prace rozwojowe:

Głównym celem prac rozwojowych jest dalsze udoskonalenie techniczne produktów, procesów lub usług opracowanych w ramach badań przemysłowych, aż do momentu osiągnięcia przez technologie pełnej gotowości rynkowej.

Prace rozwojowe obejmują:

- **opracowanie prototypów**
- **demonstracje technologii** i opracowanie projektów pilotażowych
- **testowanie i walidację** nowych lub ulepszonych produktów, procesów lub usług w środowisku operacyjnym (rzeczywistym)



poziomy gotowości technologicznej (TRL)

TRL 2-6 - badania przemysłowe

TRL 7-9 - prace rozwojowe



badania i rozwój (B+R) – zasady wsparcia

Rodzaj badań	Intensywność wsparcia*		
	Małe przedsiębiorstwo	Średnie przedsiębiorstwo	Duże przedsiębiorstwo
Badania przemysłowe	80%	75%	65%
Eksperymentalne prace rozwojowe	60%	50%	40%

Podstawowe koszty kwalifikowane

- **Badania przemysłowe** – prace dotyczące opracowanie pierwszego działającego prototypu innowacyjnej technologii
- **Prace rozwojowe** – prace dotyczące przetestowania, udoskonalenia i zoptymalizowania prototypu innowacyjnej technologii

* Intensywność wsparcia uwzględnia możliwe zwiększenie intensywności pomocy o 15 p.p., jeżeli projekt obejmować będzie skuteczną współpracę lub wyniki projektu będą szeroko rozpowszechniane

Projekty B+R – kluczowe kryteria oceny



Potencjał do realizacji modułu

W ramach kryterium oceniane są: zespół projektowy, podwykonawców (jeśli dotyczy), zasoby techniczne oraz wartości niematerialne i prawne.



Potencjał do wdrożenia wyników modułu

W ramach kryterium ocenimy: warunki wdrożenia wyników prac B+R, prawa własności intelektualnej, plan wdrożenia rezultatu modułu i opłacalność.



Plan prac B+R i wydatki modułu

ocenie podlega:

- plan prac B+R
- kamienie milowe
- katalog wydatków
- zgodność z limitami



Wskaźniki modułu

Wskaźniki innowacyjności:

- uwzględniają parametry nowych cech i funkcjonalności innowacji wynikające z zaplanowanych w module prac B+R,
- są spójne, mierzalne, prawidłowo określone, obiektywnie weryfikowalne oraz realne do osiągnięcia



Zgodność z Krajową Inteligentną Specjalizacją

Przeanalizujemy, czy rezultat modułu wpisuje się w co najmniej jedną Krajową Inteligentną Specjalizację.

Katalog kosztów kwalifikowanych



01

Koszty osobowe

02

Podwykonawstwo

zlecenie stronie trzeciej części prac merytorycznych

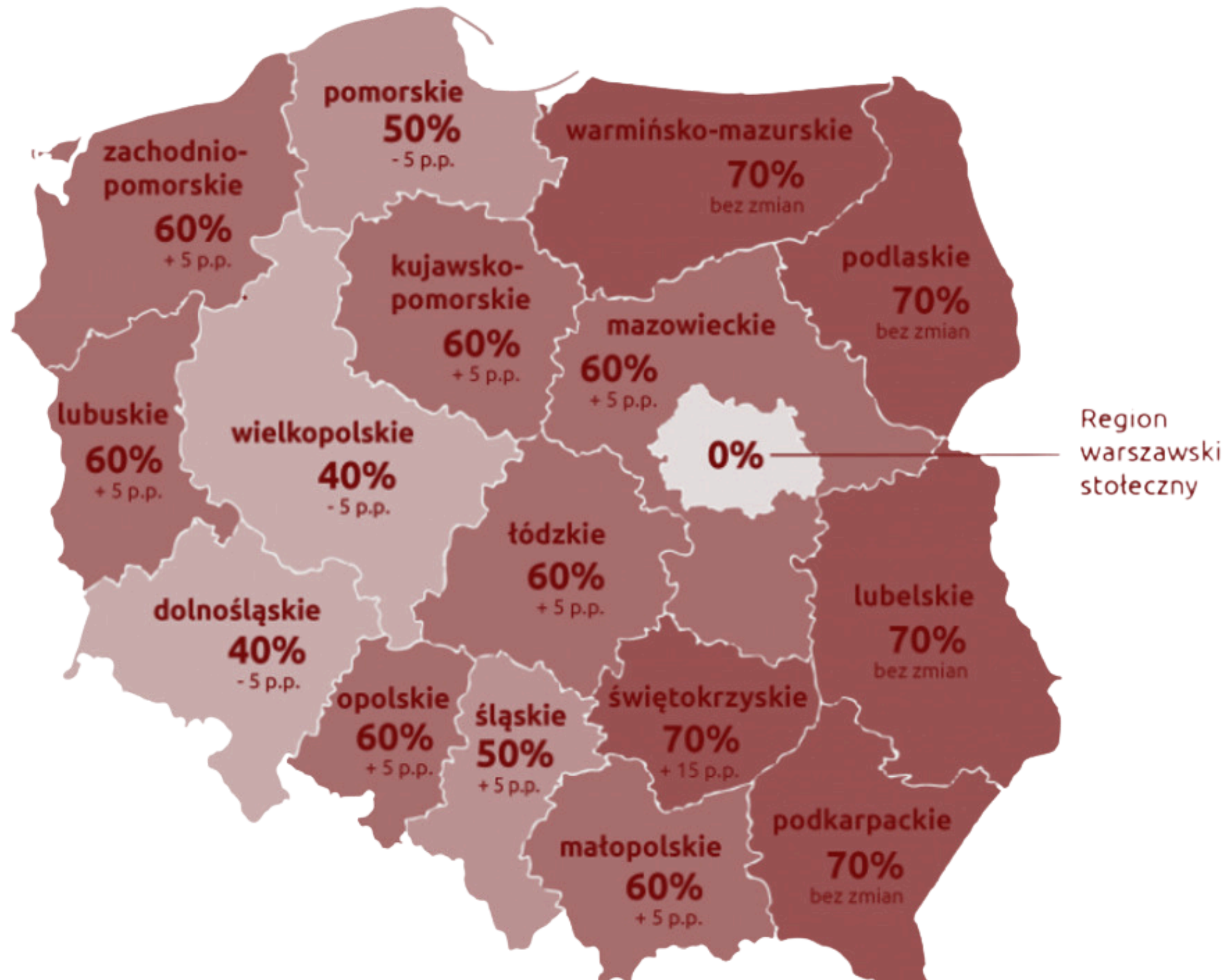
03

Elementy prototypu

04

Środki trwałe

Wdrożenie innowacji



Mapa pomocy regionalnej 2021-2027

- Podano maksymalną wysokość dotacji – dla małego przedsiębiorcy
- Dotacja dla średniego przedsiębiorcy – mniej o 10%
- Dotacja dla dużego przedsiębiorcy – mniej o 20%
- Zmiana w p.p. lub komentarz bez zmian odnosi się do mapy pomocy regionalnej na lata 2014-2020

wdrożenie innowacji– kluczowe kryteria oceny



Potencjał do realizacji modułu

W ramach kryterium oceniane są: zespół projektowy, zasoby techniczne oraz wartości niematerialne i prawne.



Zapotrzebowanie rynkowe i opłacalność

- plan wdrożenia rezultatu modułu jest realistyczny;
- określono zapotrzebowanie;
- wskaźnik opłacalności pozwala na pozytywną ocenę stopy zwrotu z projektu



Budżet modułu

- poszczególne pozycje w budżecie są kwalifikowalne zgodnie z katalogiem wskazanym w Przewodniku kwalifikowalności wydatków załączonym do Regulaminu wyboru projektów;
- wydatki są uzasadnione
- wydatki są racjonalne.



Wskaźniki modułu

Wskaźniki innowacyjności:

- uwzględniają parametry nowych cech i funkcjonalności innowacji
- są spójne, mierzalne, prawidłowo określone, obiektywnie weryfikowalne oraz realne do osiągnięcia



Zgodność z Krajową Inteligentną Specjalizacją

Przeanalizujemy, czy rezultat modułu wpisuje się w co najmniej jedną Krajową Inteligentną Specjalizację.

Katalog kosztów kwalifikowanych



01

nabycie nieruchomości

maksymalnie 10% kosztów kwalifikowanych

02

roboty i materiały budowlane

03

nabycie lub wytworzenie środków trwałych

04

nabycie wartości niematerialnych i prawnych

jak parametryzować innowację?



POPRAWA ZAWARTOŚCI OKREŚLONYCH SKŁADNIKÓW/SUROWCÓW W PRODUKCIE



WIĘKSZA ODPORNOŚĆ TERMICZNA LUB MECHANICZNA PRODUKTU



ZMNIEJSZENIE ROZMIARU PRODUKTU UMOŻLIWIAJĄCE ROZSZERZENIE JEGO ZASTOSOWANIA



ZWIĘKSZONY UDZIAŁ PRODUKTÓW POCHODZENIA RECYKLINGOWEGO W MASIE PRODUKTU



WYDŁUŻONY CYKL ŻYCIA PRODUKTU



ZREDUKOWANA MASA UKŁADU HAMULCA



SKRÓCONY CZAS PRZESTOJU LINII

Nasz zespół



Aleksandra Wolniak

m: +48 575 333 710

e:

aleksandra.wolniak@stratego.com.pl



Jakub Golak

m: +48 605 066 481

e: jakub.golak@stratego.com.pl



Aleksander Szalecki

Partner Zarządzający

m: +48 604 905 740

e: szalecki@stratego.com.pl



Aleksandra Walendziak

m: +48 796 619 330

e:

aleksandra.walendziak@stratego.com.pl



Rafał Tenerowicz

m: +48 507 281 781

e:

rafal.tenerowicz@stratego.com.pl

Zapraszamy do kontaktu