

KREDYT EKOLOGICZNY

IV NABÓR

TOMASZ KRUPOWICZ
DEPARTAMENT ROZWOJU ZRÓWNOWAŻONEGO BIZNESU
Październik 2025



BNP PARIBAS

Bank zmieniającego się świata

AGENDA

- Proces - podstawowe informacje
- Nowe wytyczne w IV naborze
- Najczęściej popełniane błędy
- Skuteczne aplikowanie
- Ostatni konkurs? Co dalej?
- Ekomax jako alternatywa
- Sesja Q&A



KLASYFIKACJA PRZEDSIĘBIORSTW

KATEGORIA PRZEDSIĘBIORSTWA	ZATRUDNIENIE	ROCZNY OBRÓT	SUMA BILANSOWA
mikroprzedsiębiorstwo	< 10	≤ 2 mln EUR	≤ 2 mln EUR
małe przedsiębiorstwo	< 50	≤ 10 mln EUR	≤ 10 mln EUR
średnie przedsiębiorstwo	< 250	≤ 50 mln EUR	≤ 43 mln EUR
small mid caps	< 500	≤ 100 mln EUR	≤ 86 mln EUR
mid caps	< 3 000	-	-

Ze wsparcia nie mogą skorzystać przedsiębiorcy, których 25% lub więcej kapitału lub praw głosu kontroluje bezpośrednio lub pośrednio, wspólnie lub indywidualnie, co najmniej jeden organ publiczny.



ETAPY PROCESU

● AUDYT ENERGETYCZNY

ROZPOCZYNAJĄC PROCES APLIKOWANIA O KREDYT EKOLOGICZNY NALEŻY WYKONAĆ AUDYT ENERGETYCZNY.
DANE W NIM ZAWARTE STANOWIĄ PODSTAWĘ KOLEJNYCH KROKÓW.

● KROK 1

UZYSKANIE PROMESY KREDYTOWEJ np. w BNP (harmonogram rzeczowo-finansowy)

● KROK 2

ZŁOŻENIE WNIOSKU O PREMIĘ DO BGK (promesa np. BNP, audyt)

● KROK 3

OCENA WNIOSKU PRZEZ BGK ORAZ WYDANIE PROMESY BGK

● KROK 4

ZAWARCIE UMOWY KREDYTOWEJ (promesa BGK)

● KROK 5

ZAWARCIE UMOWY O DOFINANSOWANIE PROJEKTU Z BGK (umowa kredytowa)

● KROK 6

WYPŁATA KREDYTU, REALIZACJA PROJEKTU, ROZLICZENIE DOTACJI



ZMIANY ORAZ ISTOTNE DOPRECYZOWANIA W IV NABORZE

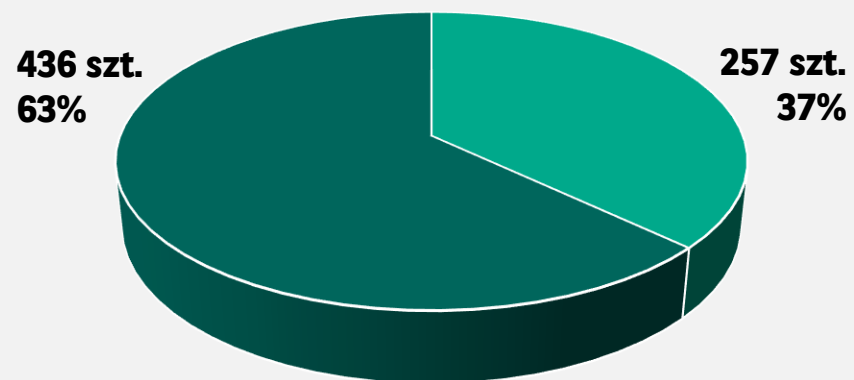


- **KOSZTY NA OZE** – do 50% wartość wydatków kwalifikowalnych
- **DZIAŁKI ROZDZIELONE DROGĄ LUB INNYMI DZIAŁKAMI** – akceptowalne, gdy są na terenie jednej gminy, a wnioskodawcy przysługuje prawo zapewniające możliwość połączenia działek bezpośrednią instalacją elektryczną lub ciepłą
- **KOSZTORYS** – wnioskodawca może zostać wezwany do udokumentowania podstawy szacowania kosztów
- **KARTY AUDYTU** – zostały wycofane, obowiązuje jedynie karta dokumentu audytu, w której dodano wymóg przedstawienia danych dotyczących emisji gazów cieplarnianych
- **DOKUMENTACJA ZDJĘCIOWA** – dokładnie obrazująca standard wszystkich elementów zakresu projektu z chwili wykonania audytu
- **TERMINY** – zmianie lub doprecyzowaniu uległy terminy realizacji różnych etapów konkursu
- **SYSTEM ETS** – dodano wymóg wskazania, czy zakres projektu dotyczy instalacji lub urządzeń, które są objęte lub powinny być objęte systemem ETS
- **ZMIANA KATEGORI WYDATKÓW** – wykluczono możliwość zmiany kategorii wydatków na etapie wezwania do uzupełnień
- **PUSTOSTANY** – dodano zapisy doprecyzowujące, iż budynki lub środki trwałe muszą być wcześniej użytkowane w ramach prowadzonej działalności, jeśli zostaną ujęte w zakresie projektu



III NABÓR - ANALIZA SKUTECZNOŚCI APLIKOWANIA (ŹRÓDŁO BGK)

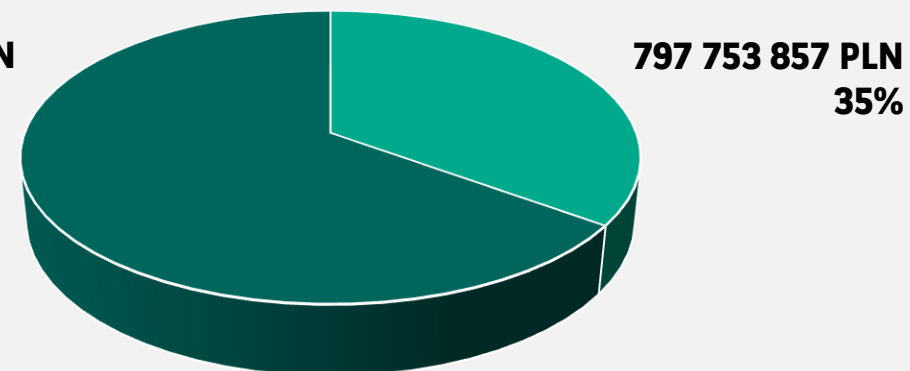
**Łączna liczba wniosków:
693 szt.**



■ Odmowa lub rezygnacja
■ Zatwierdzone przez BGK

**Wnioskowane dofinansowanie:
2 293 437 186 PLN**

**1 495 683 329 PLN
65%**

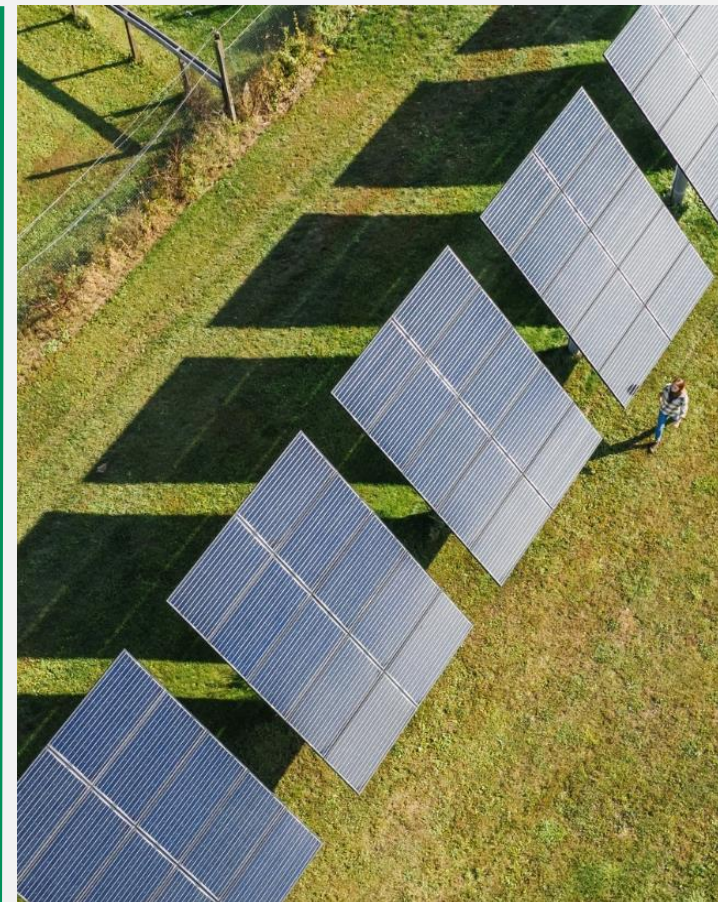


■ Odmowa lub rezygnacja
■ Zatwierdzone przez BGK

Uwaga! Alokacja IV nabór: 350 mln PLN (z możliwością zwiększenia)

NAJCZĘŚCIEJ POPEŁNIANE BŁĘDY

- Audyt – niewłaściwie wypełnione karty audytu, błędne wartości bazowe, błędne wyliczenia, niekwalifikowalne zakresy prac, zastrzeżenia do wartości kosztorysowych.
- Promesa kredytowa – brak dokumentu, brak wymaganych danych, dane niespójne z wnioskiem o dotację, promesa warunkowa.
- Inwestycja początkowa – zakres prac nie prowadzi do zasadniczej zmiany całościowego procesu produkcyjnego lub usługowego (projekt często dotyczy tylko ulepszenia dotychczasowego procesu).
- Wskaźniki projektu – błędy w audycie rzutują na wskaźnikach.
- Nieruchomość – obecny sposób użytkowania, a planowane przeznaczenie nieruchomości.
- Opis aspektów społecznych i środowiskowych – brak merytorycznego odniesienia się do wymaganych kwestii.



SKUTECZNE APLIKOWANIE

Jeśli na aplikowanie pozostało niewiele czasu, należy pilnie zlecić przygotowanie audytu energetycznego oraz zawnioskować w banku komercyjnym o wydanie promesy kredytowej. Audytor jak i bank często potrzebują kilku tygodni na przygotowanie potrzebnej dokumentacji.

Należy upewnić się, że audytor posiada odpowiednie doświadczenie, aby uniknąć odrzucenia wniosku z powodu błędów w audycie. Korzystając z usług firmy consultingowej należy zweryfikować jej doświadczenie oraz upewnić się, że w momencie wezwania do uzupełnień (termin 7 dni) ekspert przygotowuje wyjaśnienia lub uzupełnienia (uzupełnienia często wymagają współdziałania z audytorem).

63% złożonych wniosków zostało odrzuconych w wyniku błędnego przygotowania dokumentacji – w III naborze każdy wniosek, który został pozytywnie oceniony, otrzyma dotację (bez względu na wynik punktacji).



BNP PARIBAS

Bank zmieniającego się świata

WAŻNE!

- ☑ W celu uszeregowania projektów, na liście projektów wybranych do dofinansowania, określa się dla danego projektu punktację, która jest wyliczana jako stosunek poziomu oszczędności energii pierwotnej [MWh], wynikającą z dokumentu audytu do wartości wydatków kwalifikowalnych [PLN] – dla projektów spełniających kryteria obligatoryjne.
- ☑ Na liście projektów, które zostały wybrane do dofinansowania szereguje się projekty od najwyższej wartości wyliczonej według powyższego sposobu, do wartości najniższej.



Ostatni konkurs? Co dalej?

- Kredyt Ekologiczny to najatrakcyjniejsza forma wsparcia transformacji energetycznej.
- Należy spodziewać się, że konkursy w ramach obecnej perspektywy unijnej będą ogłaszane do 2026 roku – konkursy trzeba rozstrzygnąć, zakontraktować, zrealizować i rozliczyć projekty do końca 2029 roku
- Przewiduje się, iż wsparcie przedsiębiorstw w ramach nowej perspektywy unijnej będzie odbywało się głównie w ramach instrumentów zwrotnych.
- Większość dostępnych w przyszłości dotacji dedykowanych dla przedsiębiorstw będzie wspierać projekty związane z innowacyjnością.
- Ekomax jest alternatywą dla Kredytu Ekologicznego w bieżącej perspektywie unijnej.

KREDYT INWESTYCYJNY

EKOMAX



գրք Կոմոսեզուել Տոշբոզիկի
Էրևզուե Էրևոբելյեկե



Երևյեկ
Դժեշտբոշոյլն

Ըրևե Էրևոբելյեկ
Տոշրևոշուե ՆԷժե



BCK



ԿԵՎԻՈՒՄԵՇՈ
ԿՄԻԵ ՏՈՇԽՈԴՎԵՂԻՄՅ



Parametry

- Beneficjanci: MŚP
- Gwarancja: dotacja 20%
- Gwarancja: do 80% kredytu (pomniejszonego o dopłatę)
- Maksymalna kwota gwarancji: 2,5 mln euro
- Okres kredytowania: do 15 lat
- Typ kredytu: inwestycyjny
- Pomoc: de minimis lub Regionalna Pomoc Inwestycyjna
- Wymogi: wykonanie audytu energetycznego, uzyskanie 30% oszczędność EP, wyłącznie modernizacja

Cele

- Termomodernizacja budynków
- Modernizacja lub wymiana maszyn, urządzeń, linii technologicznych na bardziej energooszczędne
- Montaż systemów OZE (w tym instalacje PV, pompy ciepła, magazyny energii)
- Modernizacja systemów wentylacji, klimatyzacji, chłodzenia
- Modernizacja oświetlenia
- Implementacja systemów sterowania
- GOZ (w tym technologie ograniczające zużycie wody)



EKOMAX VS. KREDYT EKOLOGICZNY

- Udzielanie finansowania w oparciu o standardowy wniosek kredytowy
- Produkt w regularnej sprzedaży, brak weryfikacji dokumentów przez BGK (komisję konkursową)
- Projekt nie wymaga optymalizacji kosztowej pod kątem wyników rankingowych
- Projekt może być prowadzony bardzo elastycznie – zmiany akceptowane są przez Bank kredytujący
- Elastyczność wynikająca z zastosowania pomocy de minimis (w odróżnieniu do KE):
 - Brak katalogu kosztów kwalifikowalnych
 - Projekt może zostać rozpoczęty przed złożeniem wniosku
 - Równy poziomem pomocy dla wszystkich regionów (bez względu na wielkość firmy)
- Brak zasady konkurencyjności
- Okres trwałości – brak lub nie wymaga dodatkowego dokumentowania
- Brak ograniczeń dla finansowania OZE
- Brak minimalnego poziomu kosztów kwalifikowalnych
- RPI uznawana w oparciu o dowolne kryterium wskazane w definicji Inwestycji Początkowej



ZAPRASZAMY DO KONTAKTU

Tomasz Krupowicz – Bank BNP Paribas

✉ tomasz.krupowicz@bnpparibas.pl



Niniejsza publikacja ma charakter wyłącznie informacyjny i nie może być traktowana jako doradztwo finansowe ani podatkowe.

Nie stanowi również oferty ani propozycji zawarcia jakiejkolwiek transakcji, jak również nie jest formą reklamy ani oferty sprzedaży jakiejkolwiek usługi świadczonej przez BNP Paribas Bank Polska S.A.

Przedstawione opinie i komentarze pozostają aktualne wyłącznie w momencie ich wydania. Przy ich opracowaniu wykorzystano źródła informacji, które są uważane za wiarygodne i dokładne, jednak zastrzegamy, iż mimo to mogą być one niekompletne lub skrócone.

Prezentowane w materiale przykłady inwestycji zostały opracowane w oparciu o audyty energetyczne i inną dokumentację techniczną i mają charakter informacji poglądowych a rezultaty projektu są uzależnione od zewnętrznych uwarunkowań (ceny energii, zastosowane technologie, stan infrastruktury technicznej). W celu podjęcia decyzji inwestycyjnej dotyczącej projektów z obszaru efektywności energetycznej właściwe jest sporządzenie opracowania technicznego odpowiadającego zapotrzebowaniu i warunkom technicznym przedsiębiorstwa z uwzględnieniem aktualnej sytuacji rynkowej.

Niniejszy dokument stanowi własność Banku. Kopiowanie i rozpowszechnianie niniejszego dokumentu w całości lub w części możliwe jest wyłącznie po uprzednim uzyskaniu pisemnej zgody Banku.

BNP Paribas Bank Polska Spółka Akcyjna z siedzibą w Warszawie przy ul. Kasprzaka 2, 01-211 Warszawa, zarejestrowany w rejestrze przedsiębiorców Krajowego Rejestru Sądowego przez Sąd Rejonowy dla m. st. Warszawy w Warszawie, XIII Wydział Gospodarczy Krajowego Rejestru Sądowego pod nr KRS 0000011571, posiadający NIP 526-10-08-546 oraz kapitał zakładowy w wysokości 147 880 491 zł w całości wpłacony.

BNP Paribas Bank Polska S.A. podlega nadzorowi Komisji Nadzoru Finansowego, ul. Piękna 20, 00-549 Warszawa.